



Santa Maria Plan General

Taller de Visión Comunitaria

3 de diciembre de 2020

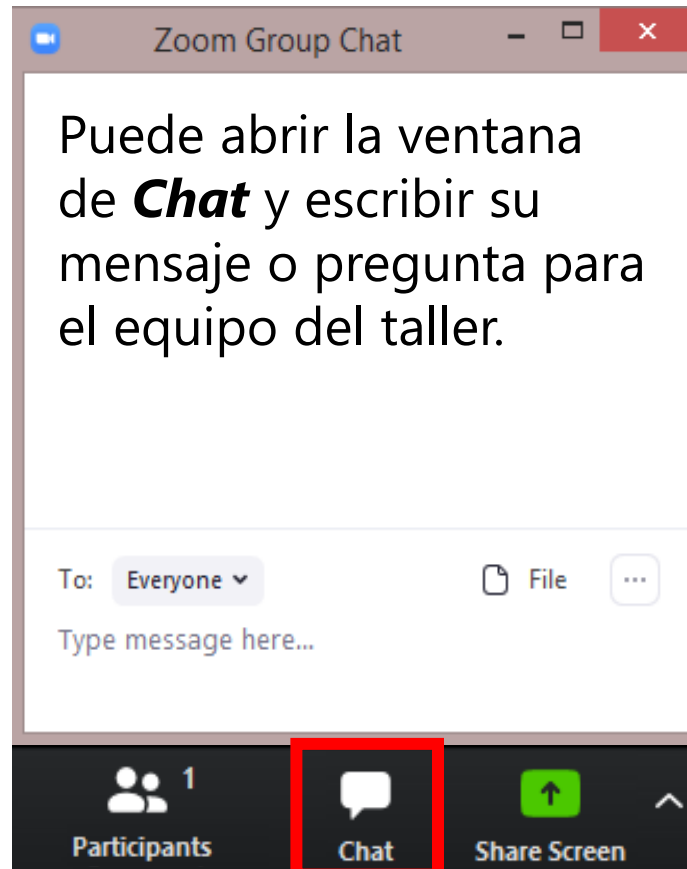
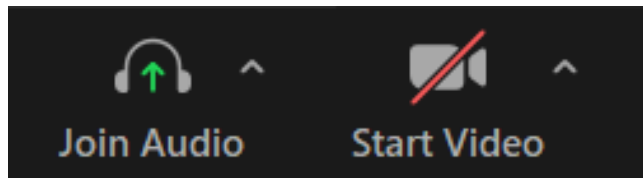
¿Cual es su lugar favorito en Santa Maria?

Función de Chat en Zoom

La presentación:

<https://www.imaginesantamaria.com/community-events>

FUNCIÓN DE CHAT



El Equipo del Taller

La Ciudad De Santa Maria

- Dana Eady
- Alejandra Alvarez
- Adriana Ruiz
- Norma Montez
- Meliza Zarate

Raimi + Associates

- Monica Guerra
- Jessica Medina
- Meghan McNulty

CAUSE

- Hazel Davalos
- Zulema Alemán
- Yesenia Beas
- Rebecca

Bienvenidos

Agenda

- Presentación y encuesta (6:40-7:05 pm)
- Grupos pequeños (7:05-8:15 pm)
- Clausura (8:15-8:30)

Compromisos

- Participe en buena fe
- Escuche con paciencia
 - Deje a otros compartir sus ideas
 - No interrumpa a la persona que este hablando
- Respete las personas con quien no este de acuerdo
- Crear un espacio para poder compartir diferentes ideas
- Hacer preguntas para aclarar ideas o dudas

Temas de la Presentación

- La Actualización del Plan General
- Su participación es la fundación del Plan
- Lo que aprendimos en la Fase 1: Condiciones Existentes
- Lo que pasa en la Fase 2: Visión

Una encuesta rápida...

- En base a su opinión
- No hay respuestas correctas/incorrectas
- No tiene que votar cada vez

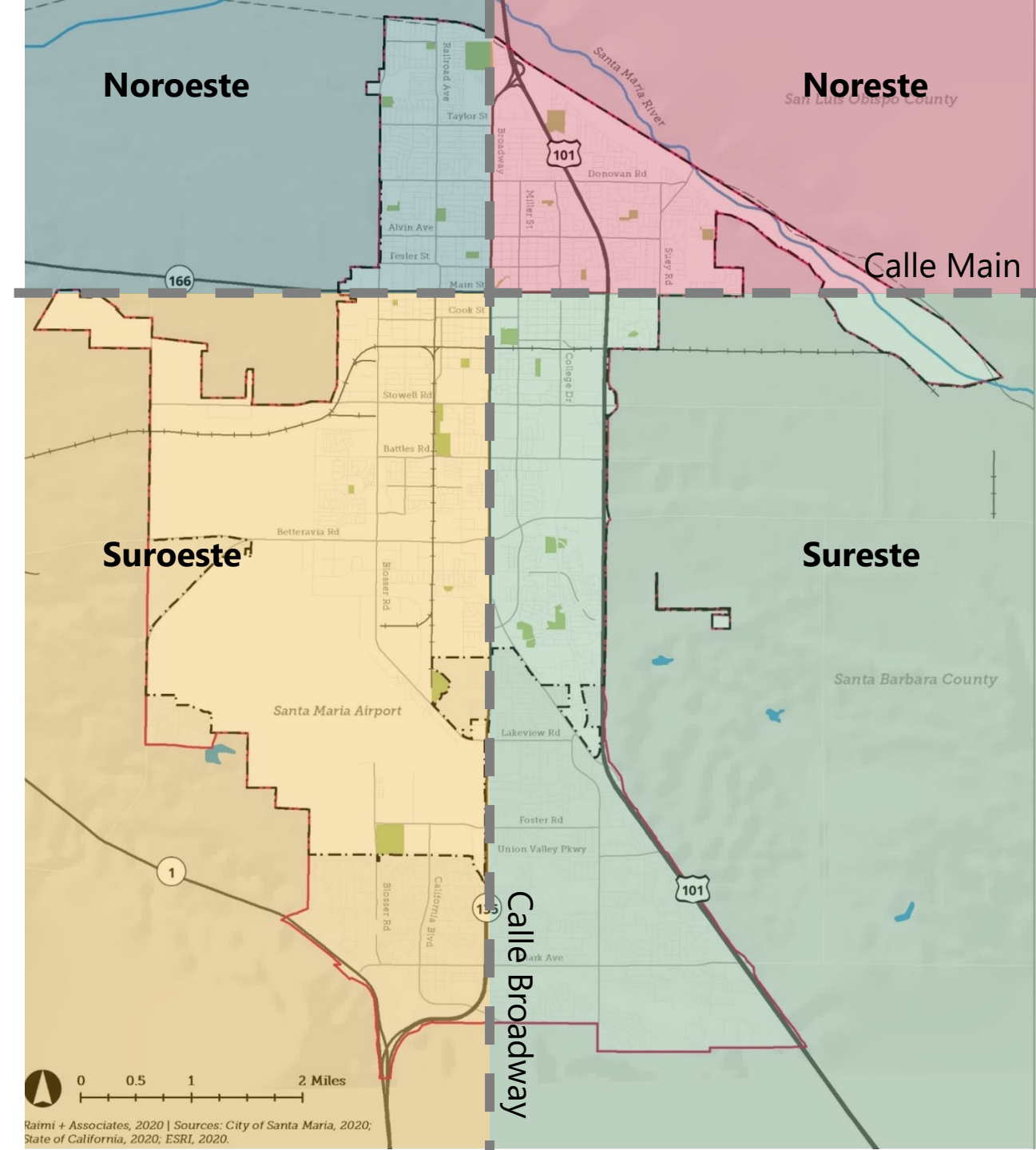


¿Como se dio cuenta de este taller?

1. Pagina web
2. Correo electrónico
3. Un amigo o vecino me conto
4. Grupos comunitarios
5. Otro

¿En que parte de la ciudad vive usted?

1. Noreste
2. Noroeste
3. Sureste
4. Suroeste



¿Cuántos años tiene usted?

1. Menos de 18 años
2. 18-24
3. 25-34
4. 35-44
5. 45-64
6. 65 años o más

El Propósito del Plan General

- Políticas públicas que guían el futuro de Santa Maria (20 a 30 años)
- “La constitución” de la Ciudad
- Preservar y mejorar la comunidad
- Una visión unida para el futuro de la Ciudad
- Incorporar planes existentes

Temas del Plan General

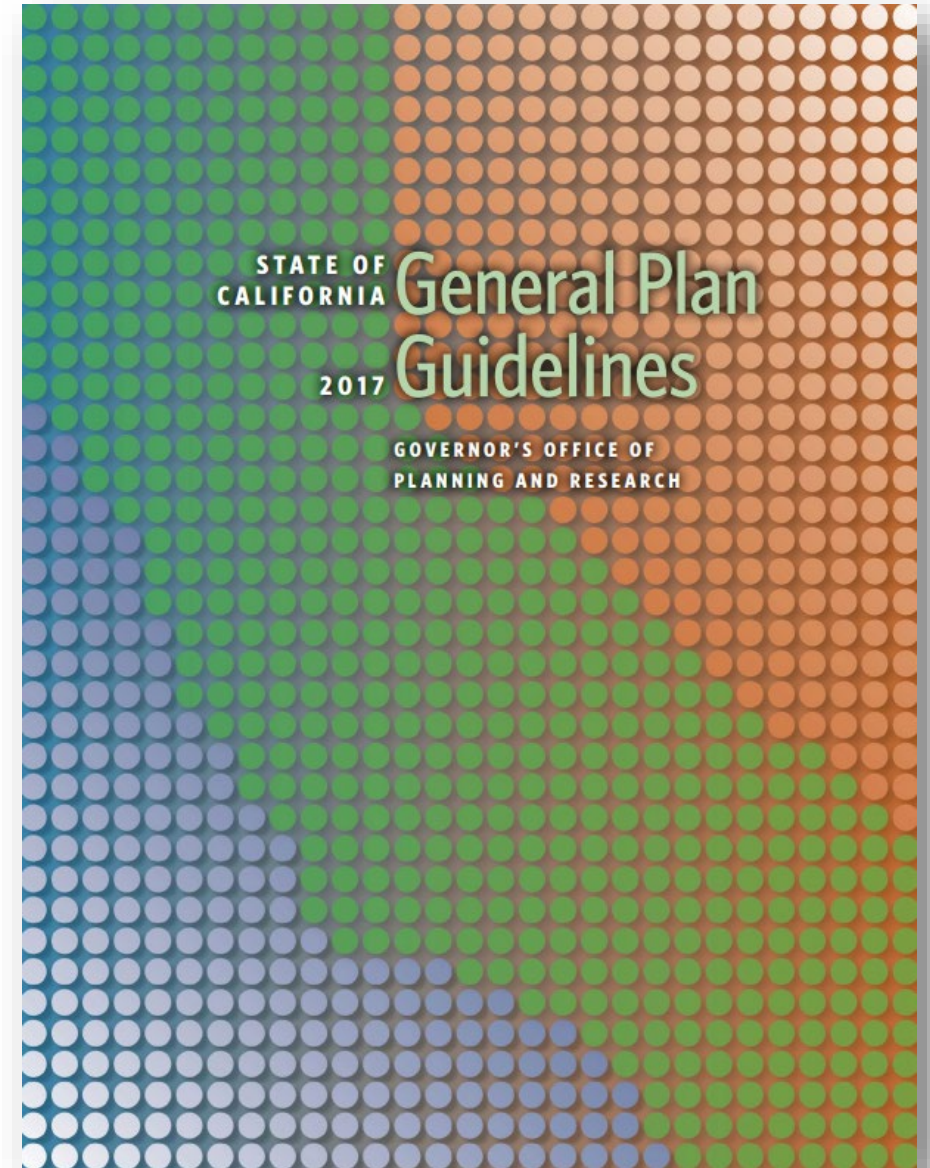
Elementos Requeridos

- Uso del Suelo
- Circulación
- Viviendas
- Conservación
- Espacios Abiertos
- Ruido
- Seguridad Publica
- Justicia Ambiental

Otros Temas

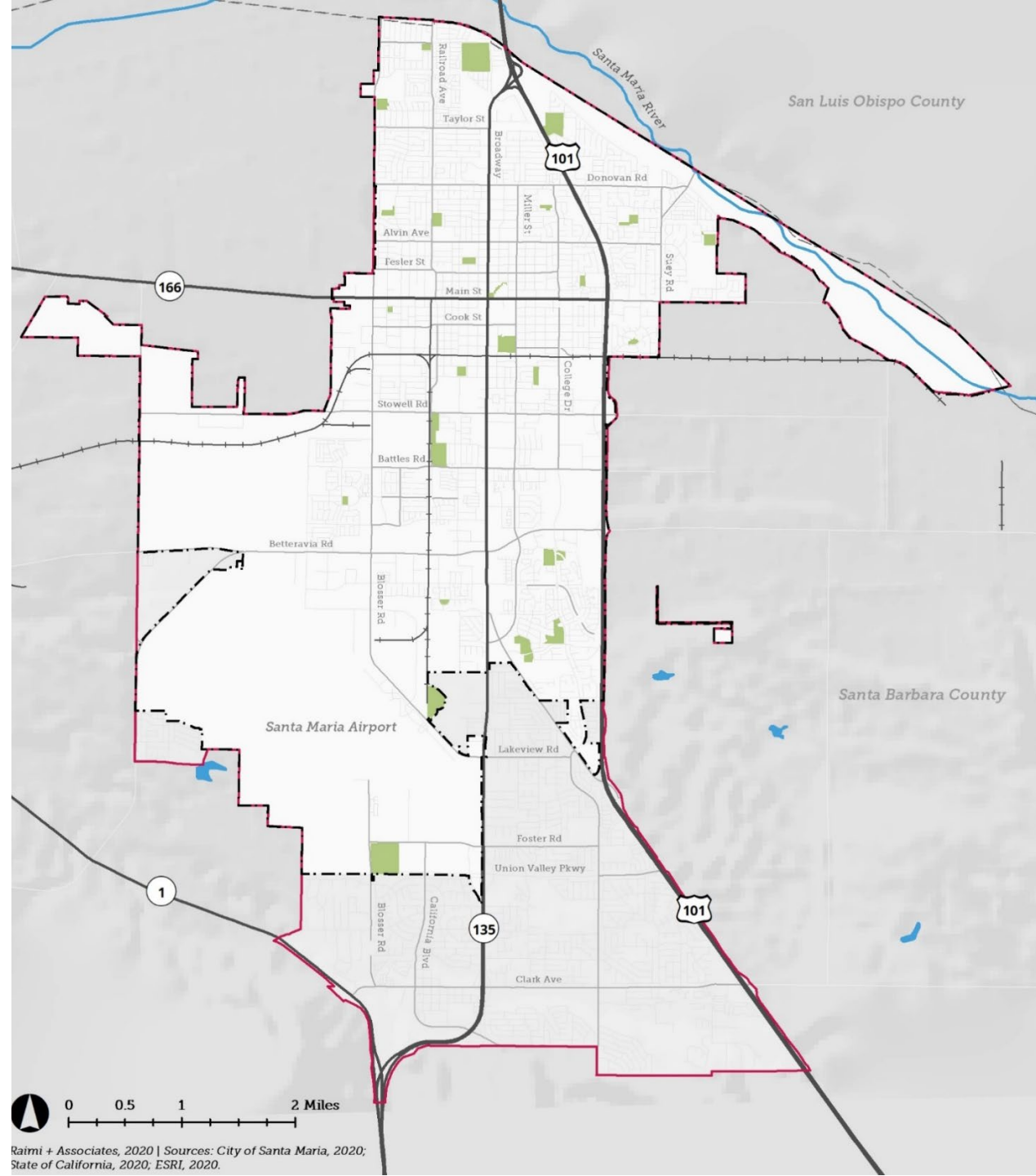
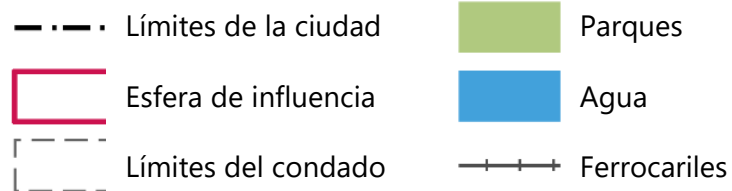
- Infraestructura y Servicios Públicos
- Desarrollo Económico
- Agricultura
- Otros Temas

Nuevas leyes estatales + Guía para un Plan General 2017

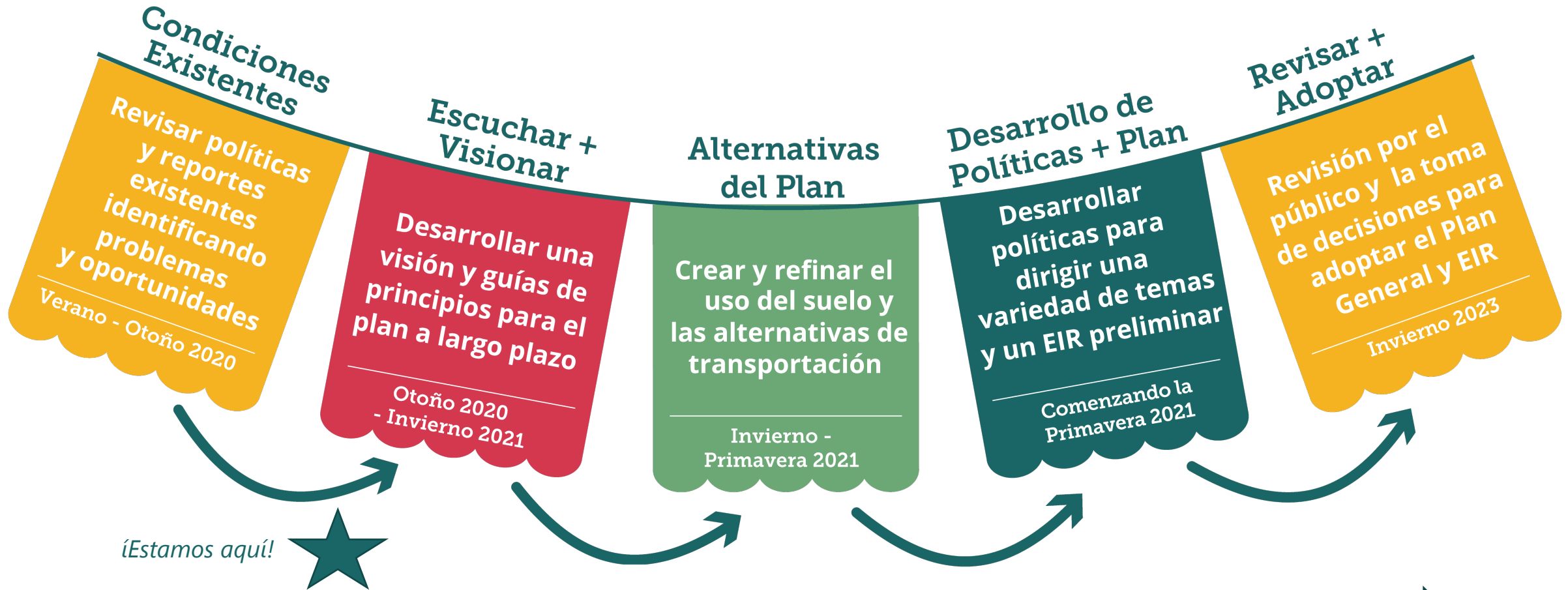


Área de Planeación

- Ciudad de Santa Maria
- Áreas del Condado de Santa Barbara que no están incorporadas
 - Orcutt



Proceso de Planeación



Participación de la Comunidad en el proceso

Antes del taller de esta noche, ¿qué tanto sabía del Plan General de la Ciudad?

1. Nunca he oído de él
2. He oído hablar de él, pero no se mucho
3. Tengo una buena idea de lo que es
4. Me considero casi un experto en el

¿Como prefiere recibir información del proyecto?

1. Pagina web
2. Correo electrónico
3. Un amigo o vecino me conto
4. Grupos comunitarios
5. Otro

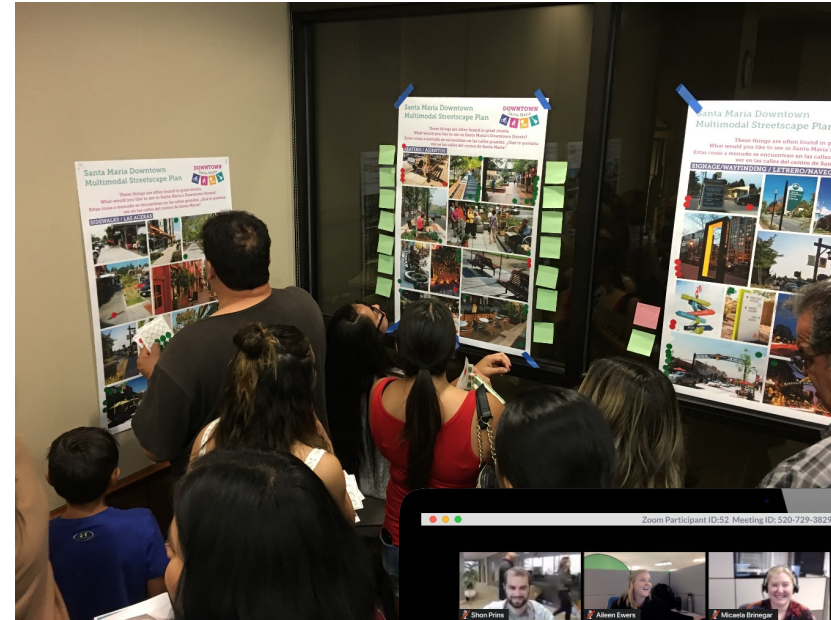
¿Ha participado en otros talleres públicos sobre la planeación de la ciudad?

1. Nunca he participado
2. Plan de transporte activo, planes específicos, o plan del centro de Santa Maria
3. He participado en mas de un taller publico sobre planeación
4. Algún otro taller publico que no tiene que ver con planeación

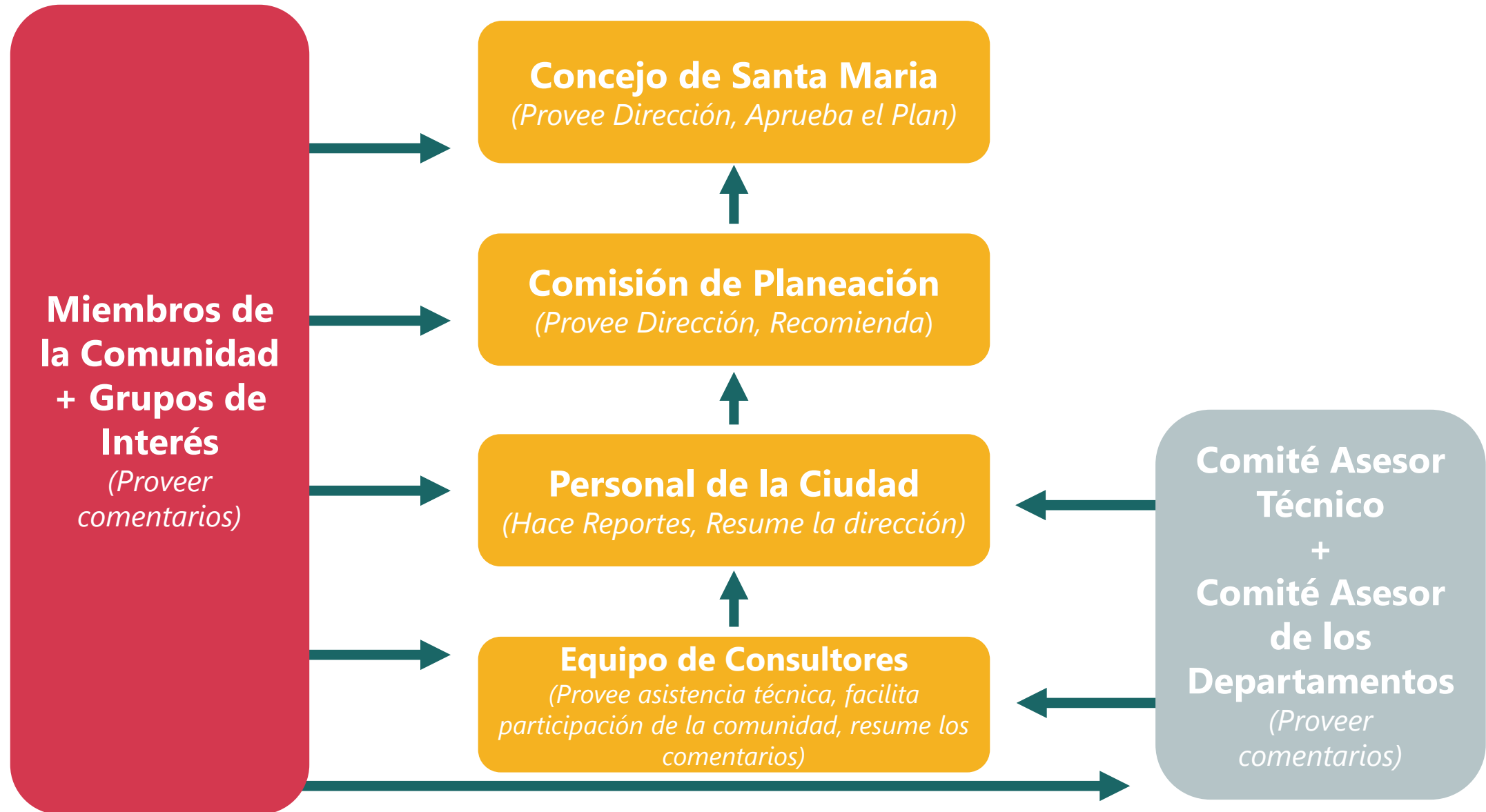
Participación Comunitaria es la Fundación

Objetivos de su Participación

- Informar a la comunidad sobre temas importantes en la ciudad
- Proveer opciones a la comunidad para participar
- Ser transparentes y establecer un sentido de confianza
- Crear oportunidades para que lo comunidad se adueñe del Plan General y conozca los pasos para lograr su implementación

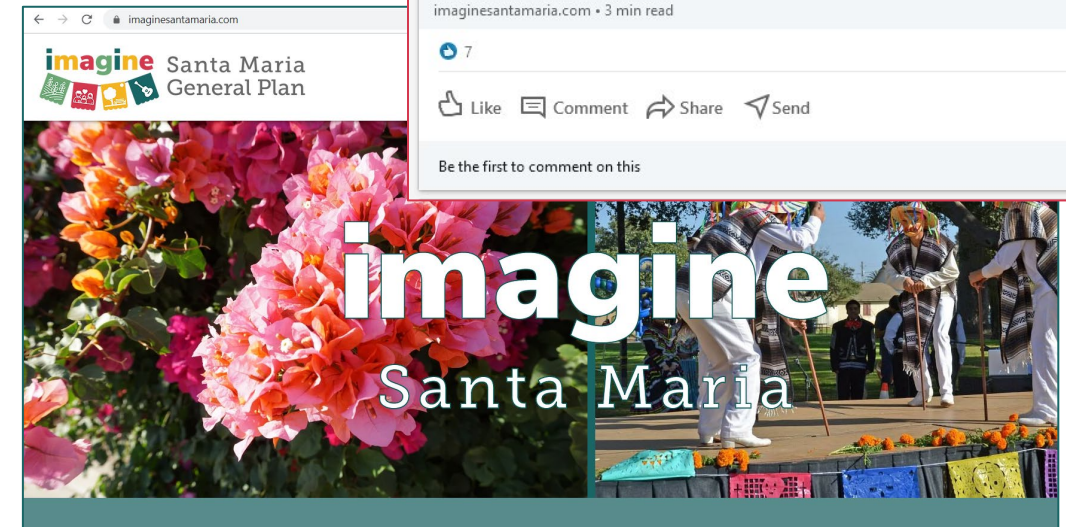
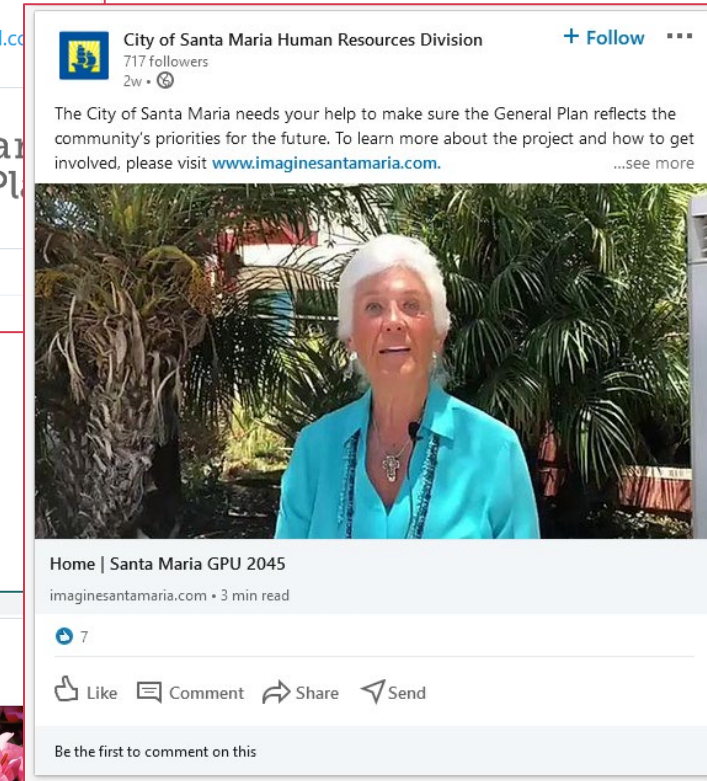


Proceso de la Toma de Decisiones



Participación Inicial

- La pagina web del proyecto en Ingles y Español - imagesantamaria.com
- Comunicados de prensa, facturas de servicios públicos, redes sociales
- Entrevistas con grupos de interés
- Cinco juntas del Comité de Asesor Técnico (TAC)
- Encuesta virtual "Calidades y Cambios" (disponible entre julio – septiembre)
- Comisión de Planificación, Grupos de Asesor de los Departamentos de la Ciudad, y juntas del Concejo de la Ciudad de Santa Maria



¿Realizo alguna de las encuestas?

- 0 encuestas
- 1 encuesta
- 2 encuestas

¿Qué grupo describe mejor su origen racial o étnico?

1. Blanco (no Hispano)
2. Negro / Afroamericano
3. Asiático o Asiático Americano
4. Nativo Americano o Nativo de Alaska
5. Nativo de Hawai u otra isla del Pacífico
6. Hispano o Latino
7. Multirracial / dos o más etnias
8. Otro

Lo Que Aprendimos en la Fase 1: Condiciones Existentes

Dos Encuestas: Cualidades & Cambios + Mapeo

Encuesta Comunitaria
¿Cómo cree usted que Santa María debería cambiar en los próximos 20 a 30 años?
¿Qué hace a Santa María una ciudad única y especial?

Comparta sus respuestas a estas y otras preguntas a través de dos breves encuestas en línea. Sus ideas ayudarán a dar forma al futuro de Santa María.

¡Tomar las encuestas!

Community Survey
How do you think Santa María should change over the next 20 to 30 years?
What makes Santa María unique and special?

Share your responses to these and other questions by taking two brief online surveys! Your ideas will help shape the future of Santa María.

Take the surveys!

Actualización del Plan General de Santa María: Encuesta de Ventajas y Retos

¡Bienvenidos!

La Ciudad de Santa María ha comenzado un esfuerzo de varios años para actualizar su Plan General. Esta emocionante iniciativa, conocida como Imagina Santa María, reunirá a la comunidad para establecer una visión de largo plazo para la ciudad y brindará orientación sobre pólizas a los residentes, el personal de la Ciudad, los responsables de la toma de decisiones y la comunidad en general. ¡Esta encuesta es una oportunidad para que comparta sus experiencias y sus ideas para el futuro de Santa María!

La encuesta es anónima y tarda unos 10 minutos en completarse. Se divide en 5 secciones de preguntas. Puede omitir las preguntas que no desea responder. Todas las respuestas se resumirán en un informe de encuesta que estará disponible para el público. Las preguntas se diseñaron en base a datos de compromisos anteriores, incluyendo entrevistas con miembros de la comunidad, aportes del Comité Asesor Técnico del Plan General y reuniones con el Consejo Municipal y el personal de la Ciudad. Los resultados de esta encuesta se utilizarán para preparar una declaración de visión y orientar las pólizas para la Actualización del Plan General.

Para obtener más información sobre Imagina Santa María, visite el sitio web aquí: <https://www.imaginesantamaria.com/>

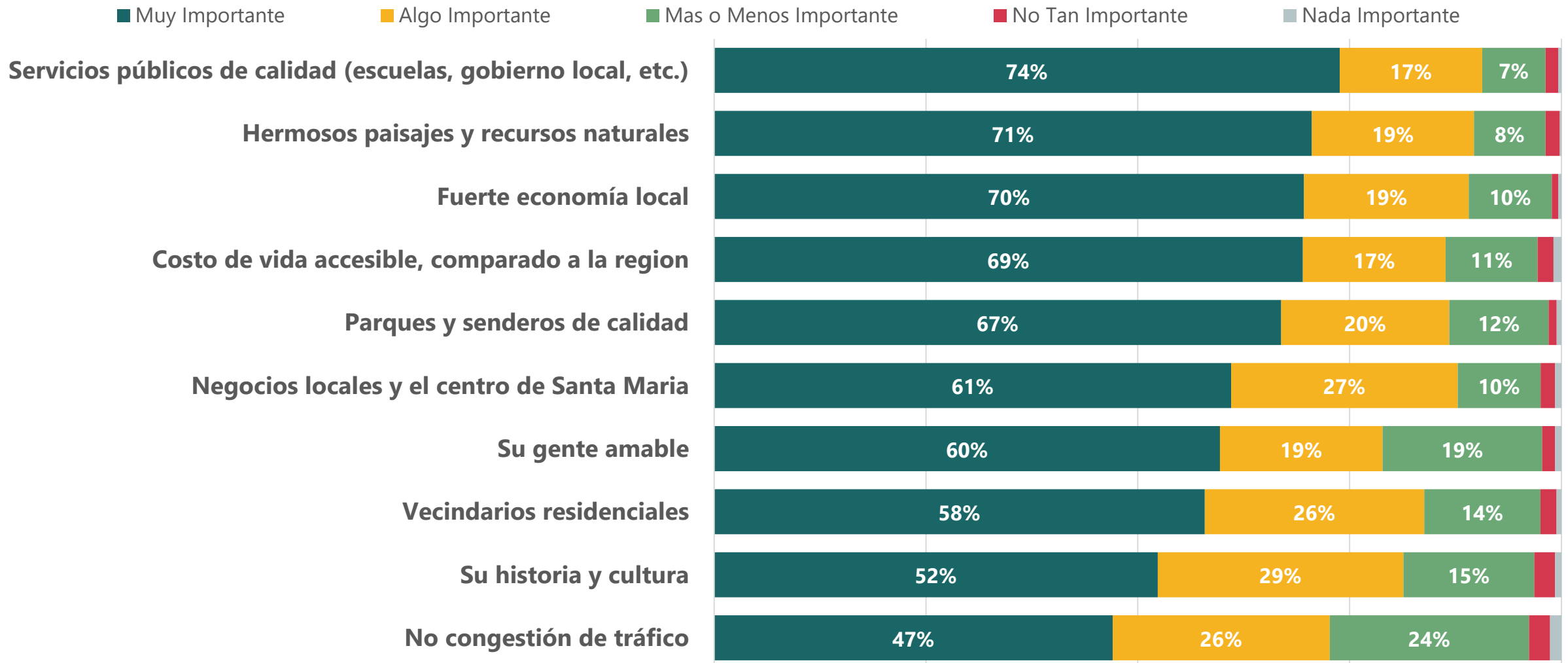
Santa Maria Assets and Issues Mapping Survey Encuesta de mapeo de recursos y problemas en Santa María

Find address or place

Layer List

- City Boundary / Limite de la ciudad
- Sphere of Influence / Esfera de influencia
- All Community Assets / Todos los recursos comunitarios
- All Community Issues / Todos los problemas comunitarios
- Community Assets / Recursos Comunitarios
- Community Issues / Problemas Comunitario

¿Que cualidades existentes son mas importantes para preservar en los próximos 20-30 años?



¿Que importancia tienen para usted los siguientes cambios para Santa Maria en el futuro?

■ Muy Importante

■ Algo Importante

■ Mas o Menos Importante

■ No Tan Importante

■ Nada Importante

Asegurar que todos los residentes tengan acceso a estilos de vida saludables, servicios médicos e instalaciones de salud mental

75%

15%

8%

Asegurarse de que haya viviendas de calidad disponibles y accesible para los residentes de todos los niveles de ingresos

71%

17%

8%

Asegurarse de que la infraestructura de la ciudad pueda sostener su crecimiento

69%

22%

9%

Estar preparados para incendios, terremotos, y episodios de calor extremos, y otros riesgos

65%

20%

12%

Preservar las tierras agrícolas y los recursos naturales

64%

25%

9%

Atraer programas de capacitación en sectores en crecimiento de la economía y oportunidades de carreras profesionales

61%

28%

9%

Abordar la incompatibilidad de los usos de terrenos (como usos sensitivos junto a los usos ruidosos y / o contaminantes)

58%

27%

12%

Mejorar la conectividad y las opciones de transporte, como para caminar, andar en bicicleta y tomar el transporte público

58%

24%

15%

Mejorar el centro como un lugar de reunión, vivienda, gastronomía y entretenimiento

56%

29%

11%

Diversificar la economía local con más empleos, sectores o industrias altamente calificadas

56%

30%

11%

Aumentar el acceso a parques y lugares de reunión y organizar más eventos comunitarios

54%

29%

13%

3%

Mantener la red social existente a medida que la ciudad crezca y cambie

39%

33%

23%

4%

Aprovechar la ubicación regional para aumentar el turismo

36%

28%

24%

9%

Lo Que Aprendimos: Cualidades y Fortalezas

1. Ubicación y carácter
2. Comunidad
3. Vecindarios estupendos
4. Precios razonables
5. Sistema de transporte
6. Infraestructura y instalaciones publicas
7. Servicios y seguridad publica
8. Una fuerte economía local con una variedad de trabajos
9. Industria agricultura y trabajos
10. Negocios pequeños y restaurantes

Lo Que Aprendimos: Oportunidades

1. Viviendas de calidad, precio razonable & variedad
2. Congestión de tráfico
3. Transporte activo
4. Mejorar precios de las utilidades
5. Lugares públicos y el carácter de los espacios
6. El Centro y pasillos principales
7. Continuar el crecimiento mientras preservando las tierras agrícolas
8. Balance de viviendas, trabajos y oportunidades económicas
9. Seguridad pública y resiliencia

Productos de Fase 2: Vision

Fase 2: Guía de Principios (ejemplos de Palmdale)



Unificado y bien recibido



Un Centro vibrante



Diversas opciones de trabajos de alta calidad



Economía local que sea resiliente



Comunidades seguras y saludables



Cuidado de salud mental y medica de calidad



Opciones de viviendas para toda etapas de la vida y habilidades



Acceso a una educación de calidad

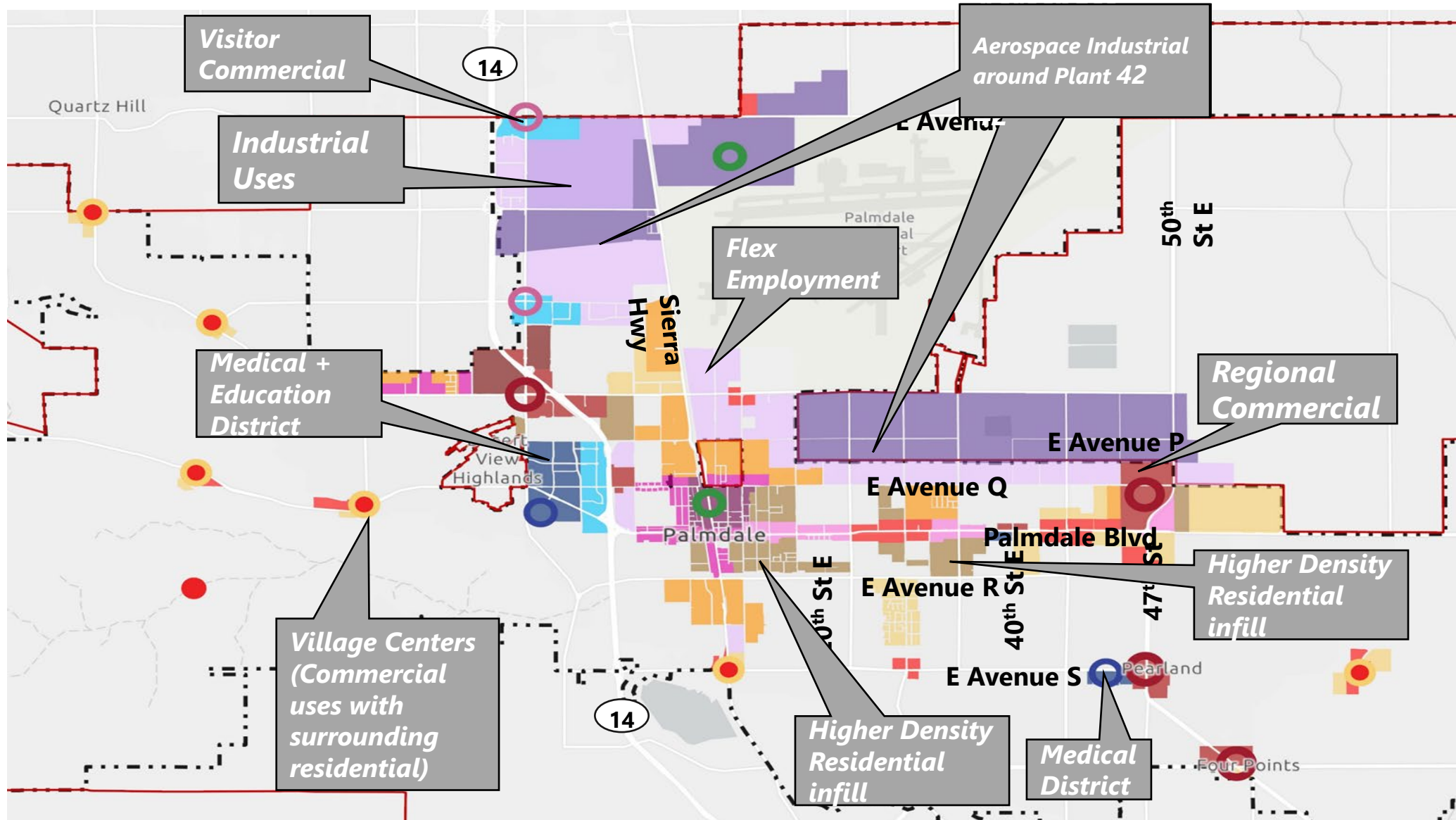


Preservar la naturaleza



Transportación innovadora

Fase 3: Alternativas (ejemplo de Palmdale)



¿Que tipo de comentarios necesitamos a este punto?

- ¿Nos **faltan** cualidades o oportunidades?
- ¿Qué son las **mas altas prioridades** de las cualidades en la Ciudad que se deben preservar o mejorar?
- ¿Qué tipo de cambios **son mas importantes** para usted?
- ¿**Qué lugares** en la Ciudad deben ser el enfoque en el Plan General?
- ¿Qué “**ideas grandes**” tienen los miembros de la comunidad que gustaría ver en la Ciudad de Santa Maria?

Grupos Pequeños

Compromisos

- Participe en buena fe
- Escuche con paciencia
 - Deje a otros compartir sus ideas
 - No interrumpa a la persona que este hablando
- Respete las personas con quien no este de acuerdo
- Crear un espacio para poder compartir diferentes ideas
- Hacer preguntas para aclarar ideas o dudas

Discusión de Grupos Pequeños

- **Parte 1:** La Ciudad y el Futuro (60 minutos)
 - Cualidades y Oportunidades
 - Tipos de Cambios
- **Parte 2:** Ideas Grandes (10 minutos)



Lo Que Aprendimos: Cualidades y Fortalezas

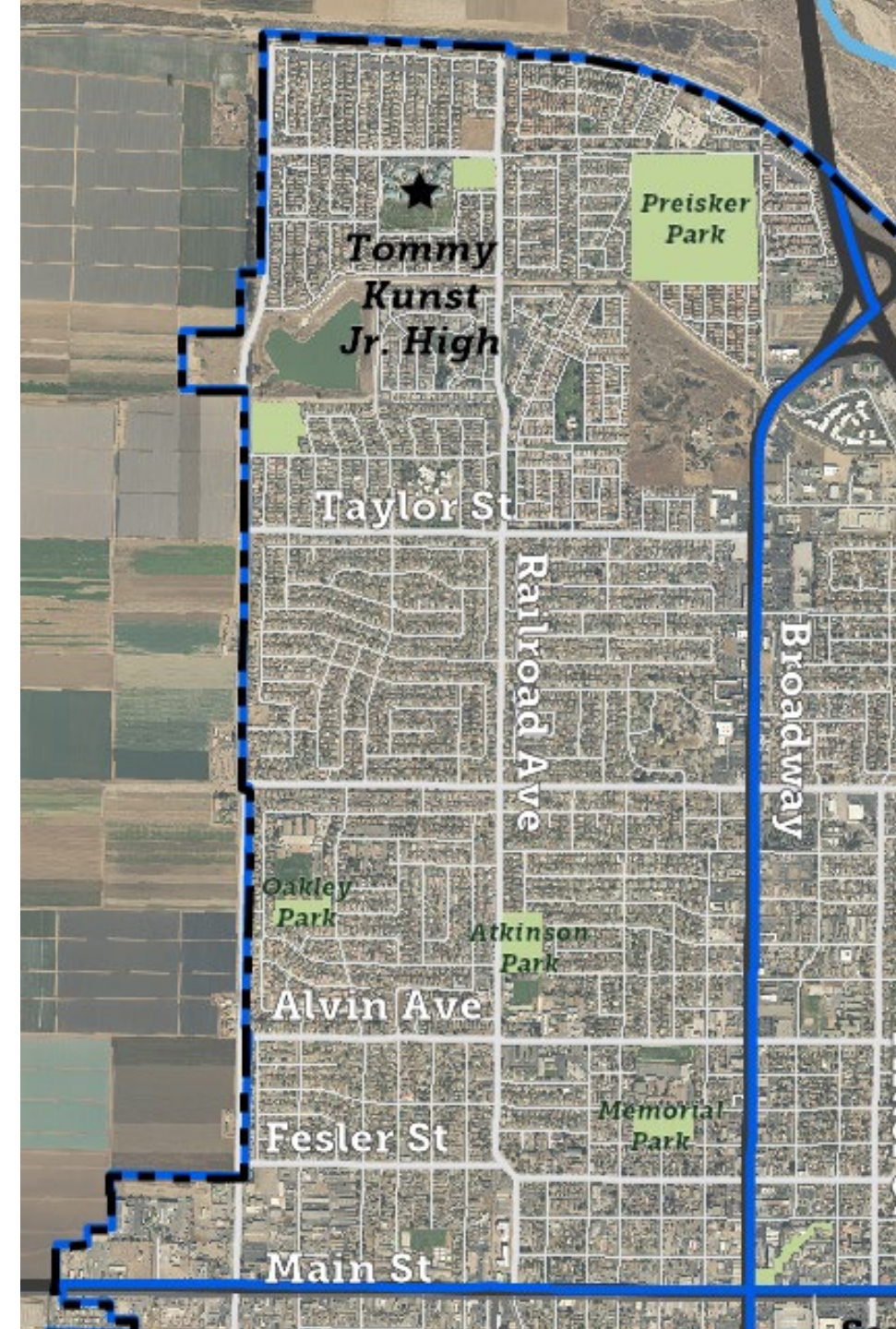
1. Ubicación y carácter
2. Comunidad
3. Vecindarios estupendos
4. Precios razonables
5. Sistema de transporte
6. Infraestructura y instalaciones publicas
7. Servicios y seguridad publica
8. Una fuerte economía local con una variedad de trabajos
9. Industria agricultura y trabajos
10. Negocios pequeños y restaurantes

Lo Que Aprendimos: Oportunidades

1. Viviendas de calidad, precio razonable & variedad
2. Congestión de tráfico
3. Transporte activo
4. Mejorar precios de las utilidades
5. Lugares públicos y el carácter de los espacios
6. El Centro y pasillos principales
7. Continuar el crecimiento mientras preservando las tierras agrícolas
8. Balance de viviendas, trabajos y oportunidades económicas
9. Seguridad pública y resiliencia

Noroeste

1. ¿En los próximos 25 años que tipos de cambios le gustaría ver en esta área y en donde?
2. ¿Si la Ciudad tuviera que expandirse mas allá de su borde actual, debería ser en esta área? ¿Por qué?



Noreste

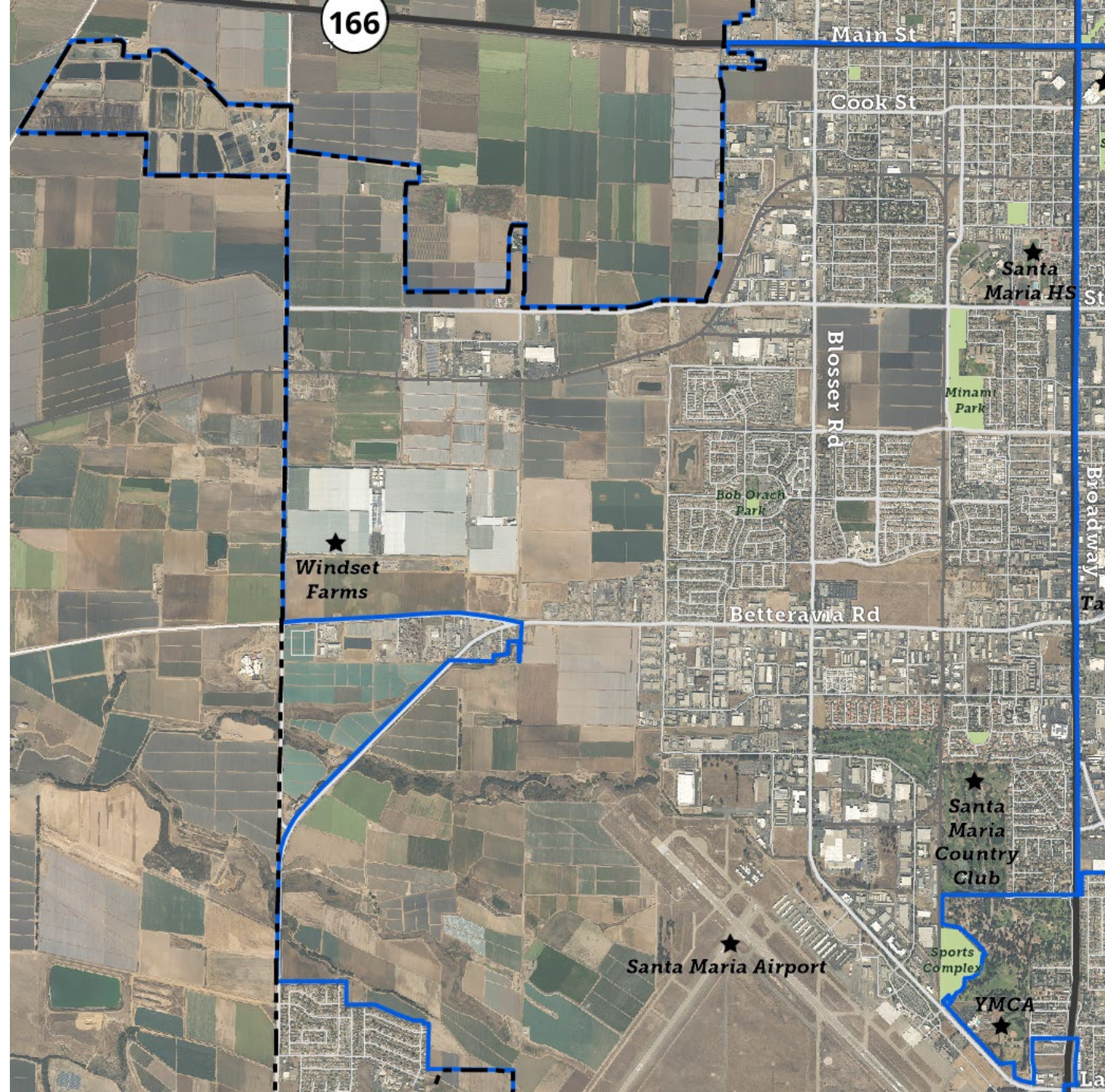
1. ¿En los próximos 25 años que tipos de cambios le gustaría ver en esta área y en donde?

2. ¿Si la Ciudad tuviera que expandirse mas allá de su borde actual, debería ser en esta área? ¿Por qué?



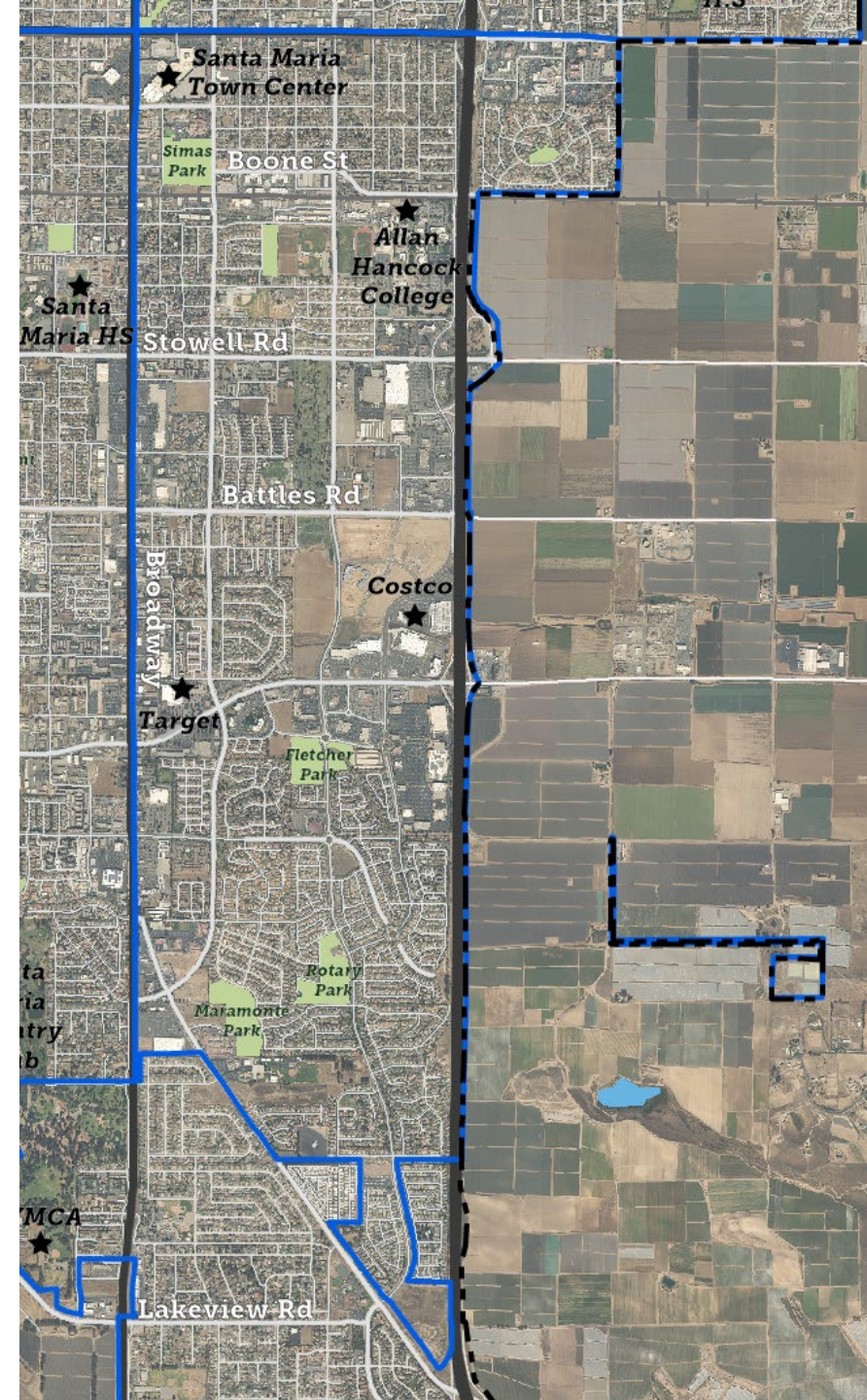
Suroeste

1. ¿En los próximos 25 años que tipos de cambios le gustaría ver en esta área y en donde?
2. ¿Si la Ciudad tuviera que expandirse mas allá de su borde actual, debería ser en esta área? ¿Por qué?



Sureste

1. ¿En los próximos 25 años que tipos de cambios le gustaría ver en esta área y en donde?
2. ¿Si la Ciudad tuviera que expandirse mas allá de su borde actual, debería ser en esta área? ¿Por qué?



Ideas Grandes

¿Que “ideas grandes” tiene usted que resultara en una transformación significativa en la Ciudad de Santa Maria?

Siguientes Pasos

Evaluación del Taller

+

△

Siguientes Pasos

- Taller Virtual de Visión Comunitaria (noviembre & diciembre)
- Encuesta de Visión Comunitaria (hasta el **13 de diciembre**)
- Finalizar el Reporte de Condiciones Existentes (diciembre)
- Reporte del Taller & las Encuestas (diciembre)
- Visión & Guía de Principios & Áreas de Estabilidad y Cambios (primeros meses del 2021)
 - Revisión de TAC y DAG
 - Comisión de Planeación
 - Concejo de la Ciudad de Santa Maria
- Encuestas de Alternativas & Taller Publico (primavera 2021)



Encuesta de MetroQuest (Ingles y Español)

<https://imaginesantamaria.metroquest.com/>

Santa Maria Community Visioning Survey

Progress

2 Community Values

WELCOME

PRIORITY RANKING

Order your top 5 items above this line

- Sense of community
- Affordable housing
- Economy and jobs
- Local businesses
- Agriculture
- Historic character
- Transportation system
- Government services

Residents love Santa Maria. They emphasize a variety of qualities that they would like to preserve and enhance. Please click on the qualities and drag your top 5 priorities to preserve and enhance above the line, with #1 being your highest priority.

Please drag 5 of the items above the line in your preferred order.

STRATEGY RATING

WHERE TO FOCUS

WRAP UP

Santa Maria Community Visioning Survey

Progress

3 Community Changes

WELCOME

PRIORITY RANKING

STRATEGY RATING

- Housing
- Transportation
- Public spaces
- Services and safety
- Economic opportunity

The General Plan Update can lay the foundations for workforce development, business and job growth, and new opportunity in Santa Maria.

Education and training
Expand local opportunities to prepare for a variety of career paths

Expand job options
Diversify the local economy with new industries and higher paying jobs

Grow local businesses
Support small, locally owned businesses and entrepreneurs

Streamline permits
Simplify City processes for business and development approvals

Cost of doing business
Keep fees, taxes, and other business costs competitive with other regions

Suggest another

Next Task

WHERE TO FOCUS

WRAP UP

Santa Maria Community Visioning Survey

Progress

4 Neighborhood Survey

WELCOME

PRIORITY RANKING

STRATEGY RATING

WHERE TO FOCUS

- Downtown
- Main Street (outside Downtown)
- Broadway (outside of Downtown)
- Neighborhood types
- Where to grow

Neighborhood types

What type of neighborhood do you want to live in?

Apartment downtown	Apartment elsewhere	Townhome or condo, downtown
Townhome or condo elsewhere	1-family house, small lot, in town	1-family house, small lot, suburbs
1-family house on a big lot		

What 3 factors are most important to you when choosing where to live?

- Affordable
- Room for family
- Close to family and friends
- Close to work
- Close to school
- Close to parks
- Close to entertainment
- Close to shopping
- Space around me

WRAP UP

¡Gracias!